

Straszliwego majestatu Panie

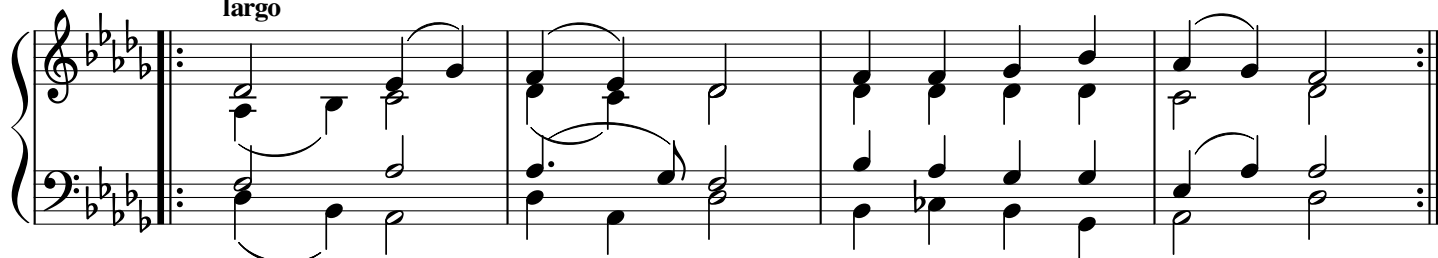
[Klon. 1867]

Pieśń 382

Preludium



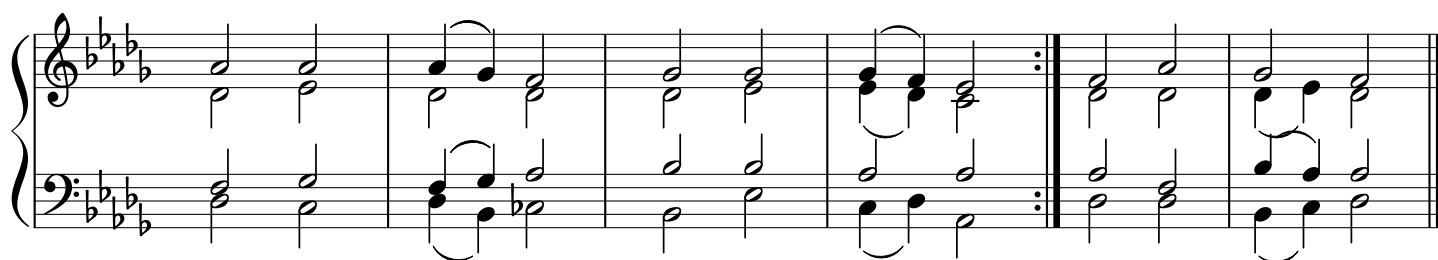
largo



1. Strasz - li - we - go ma - jes - ta - tu Pa - nie,
Za me grze - chy pła - kać łez nie sta - nie:



Jam stwo - rze - nie Twe wy - ro - dne,
Twój ma - je - stat nie - skoń - czo - ny,



Świę - tych o - czu Twych nie - go - dne,
Przed któ - rym klę - ka - ją tro - ny, O - bra - zi - łem.