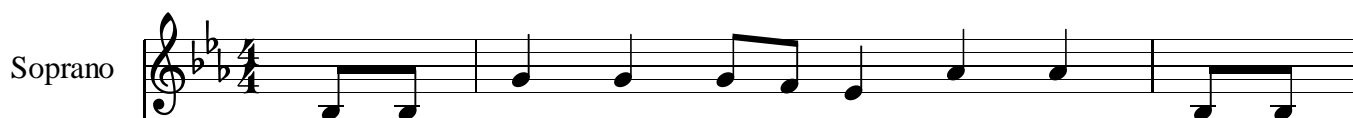


# Pieśń do św. Rity(Przychodzimy z różą w dłoni)



1.Przy - cho - dzi - my zró - żą wdło - ni, Świę - ta  
 2.Ty chro - ni - łaś swą ro - dzi - nę przed u -  
 3.Czy to pro - gi Twe - go do - mu czy klasz -  
 4.Au - gus - tiań - ska za kon - ni - co, co pos -  
 5.Na tym ziem - skim łez - pa - do - le Chrys - tus  
 6.Ró - żą, co roz - kwit - ła wśnie - gu sła - ły  
 7.Świę - ta Ri - to u - ko - cha - na, co wy -



Ri - to to nasz znak. Że pra - gnie - my tu się schro - nieć i  
 tra - tą Bo - żych łask. I Ty wka - żdą złą go - dzi - nę po -  
 tor - nej ce - li próg, zaw - sze chcia - łaś in - nym po - móc, bo  
 łusz - na by - łaś tak. Że za - jąw - szy się win - ni - cą o -  
 Twój wyz - na czył szlak. Styg - mat cier - nia na Twym czo - le, a  
 Ci nie - bio - sa wieść. Że masz miej - sce wśród sze - re - gu Świę -  
 pra - szasz ty - le łask. Wspira-wach, wktó - rych wyj ścia nie ma, Świę



S.

po - le - cić wie - le spraw. Ref: Świą - ta Ri - to daj na - dzie - ję gdy do -  
 cie - sze - nie dla nas masz.  
 Ob - lu - bień - cem Bóg.  
 ży - wia - łaś su - chy krzak.  
 przed śmier - cią ró - ży blask.  
 tych, by nam po - moc nieść.  
 ta Ri - to wspo - móż nas.

Mzs.

A.

S.

świad - cza cięż - ko lo - s. Świą - ta Ri - to, pro-sim śmie - le, u - suń

Mzs.

A.

S.

wie - le na - szych trosk. Świą - ta

Mzs.

A.