

Wśród trosk i nieszczęść kolei

O św. Pawle

x. M. M. (Siedlecki, 2001)



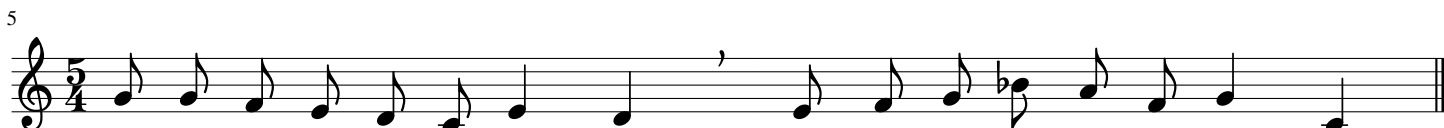
1. Wśród trosk i nie - szczęść ko - le - i,
Zrzą - dzi On lo - sy od - mien - ne,



idź - cie do Pa - wła w na - dzie - i;
Da z nie - bios da - ry zba - wien - ne.



Refren
O wdzięczna nie - bu o - fia - ro, Co o - świe-casz lu - dy wia - rą.



O Pa-wle, któ-re - go czci - my, Bądź nam o - broń-cą, pro - si - my.