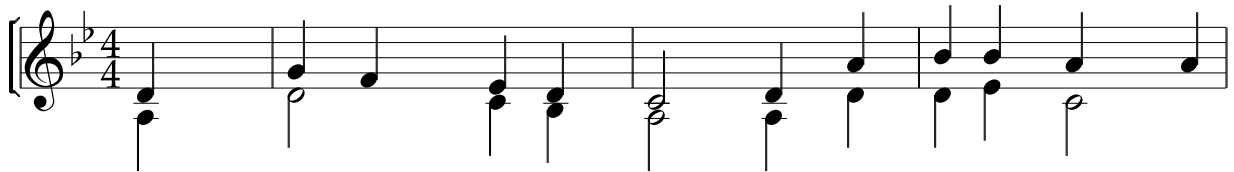
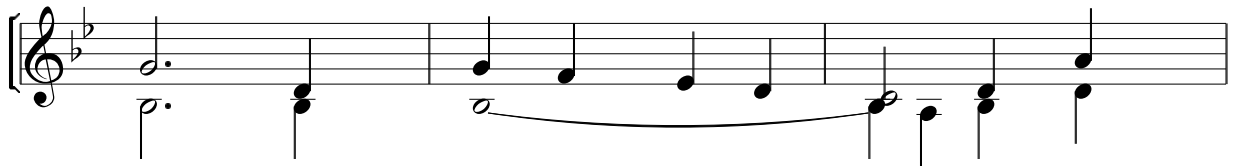


1



Jam go-ściem na tym świe-cie, nie tu mój trwa-ły

5



dom. * W nie - bio-sach Bo-że Dzie-cię, wszak

8



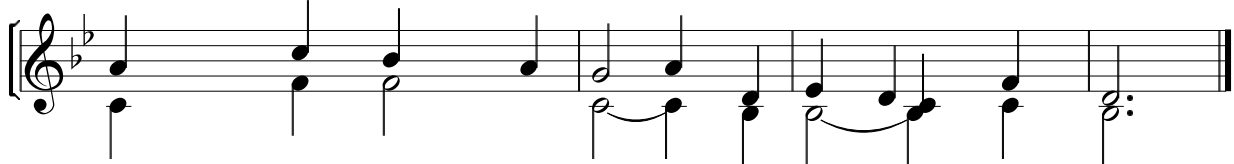
ma oj - czy - znę swą. * Tu dni piel-grzym - ki

11



pę - dzę, tam się u - koń - czy znój. * I

14



w szczę - ściu wszel - ką nę - dzę u - ko - i Pan, Bóg mój.