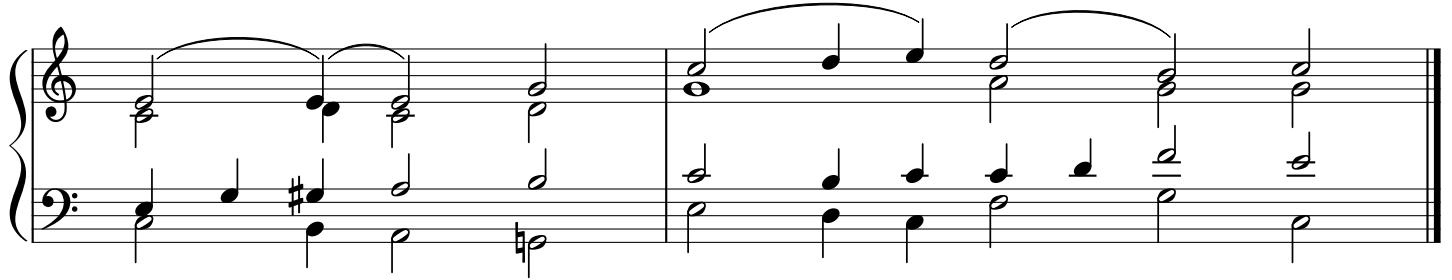


AL - LE - LU - JA

AL - LE - LU - JA



3 AL - LE - LU - JA AL - LE - LU - JA

Słó - wy, przy - kła - dy.  
 Bo - ską mo-cą Swo - ją.  
 Czy - nią, co przy- ka - zał.  
 W cno - tach po-dob - ny - mi.  
 On jest zmartwychwsta - nie.  
 Oj - ca nie-bies - kie - go.  
 Z gro - bu nie-pra - woś - ci.